

TRANSPORT / ELEVATION

Camions bennes

Camions nacelles

Remorques

Feux

Panneaux

ESPACES VERTS


Broyeurs

Tarières thermiques brouette

CAMIONS

CAMIONS BENNES 3,5 T




	 CBC 35
Energie	DIESEL
Hauteur hors-tout	2220 mm
Empattement	2900 mm
Dimensions benne (Lxl)	3,23x1,91 m
Longueur AVANT châssis	1063 mm
Longueur ARRIÈRE châssis	1860 mm
Longueur totale	5823 mm
PTAC total	3500 Kg
PTRA	5500 Kg

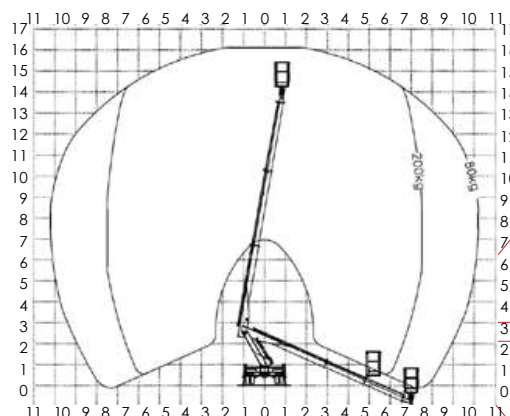
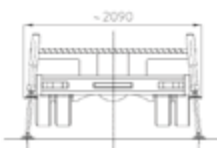
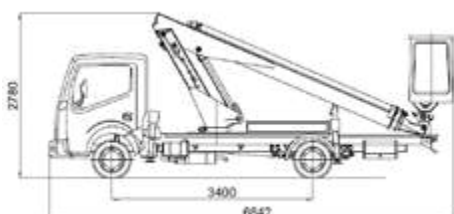
- > AVEC COFFRE
- > Protection cabine tôle perforée + protection PVC
- > En options : Réhausse grillagées et filets

CAMIONS NACELLES



	 CNT 16
Dimensions (Lxh)	6842x2780 mm
Hauteur de travail	16,30 m
Hauteur de plateforme	14,30 m
Charge utile	200 et 80 Kg
Dimensions panier (Lxlxh)	Alu : 140x70x110 mm Fibre : 120x70x110
Déport maxi.	7,50 m avec 200 Kg 10,20 m avec 80 Kg

CNT 16



▶ REMORQUES / FEUX / PANNEAUX

▶ REMORQUES

	RPE 13	RPE 35
Charge utile	950 Kg	2700 Kg
Dimensions utiles	170x100 cm	350x173 cm
PTAC	1,3T / 1 Essieu	3,5 T / 2 Essieux



▶ FEUX

	FEUTRI
Energie	/ 1 par feu
Poids	85 Kg



> Radar de détection de véhicule ou de régulation

> Télécommande + Radio + Cache de protection

▶ PANNEAUX

	PANFEU
--	--------

> Annonce de signaux lumineux

> Aluminium



▶ BROyeurs thermiques sur châssis routier



	BY 150
Dimensions au transport	4,17x1,44x2,36 m
Diamètre admissible des bois	150 mm
Poids avec essieu et tapis ameneur	750 Kg
Production horaire	3000 /4000 Kg

▶ TARIÈRES Thermiques brouette

	TTB 400
Dimensions pliée	100x60x50 cm
Puissance moteur	2,1 kW
Profondeur de travail	1,20 m
Poids	38,70 Kg

Diamètre mèche de 100 à 350mm

